



Opera Education  
AsLiCo

# ACQUA PROFONDA



Opera  
meno9



Opera  
baby



Opera  
kids



Opera  
domani



Opera  
Smart

“Ciò che inizia sull’acqua, sull’acqua finisce,  
e ciò che finisce sull’acqua lì ricomincerà”

– S - La Nave di Teseo - J.J. Abrams e Doug Dorst

# IPERURANIO

il luogo metafisico oltre la materia  
dove risiedono le idee eterne e perfette  
accessibile solo dall'anima



# ARCHETIPO

dal greco *archè*, origine, principio  
e *typos*, modello, marchio, esemplare

# GLI ARCHETIPI

- Simboli molto potenti permeati di un'energia che li rende vivi e sempre attuali
- Modelli originali di temperamento, eredità psicologica inconscia comune alla specie umana
- Chiavi per comprendere la nostra vita
- Elementi narrativi e psicologici



“Sogni, disegni, fantasie, allucinazioni  
contengono simboli e idee che non  
derivano solo dalla nostra storia personale,  
ma somigliano alle immagini e ai temi di  
grandi mitologie e religioni del mondo,  
quindi scaturiscono da un inconscio  
collettivo comune alle persone.”

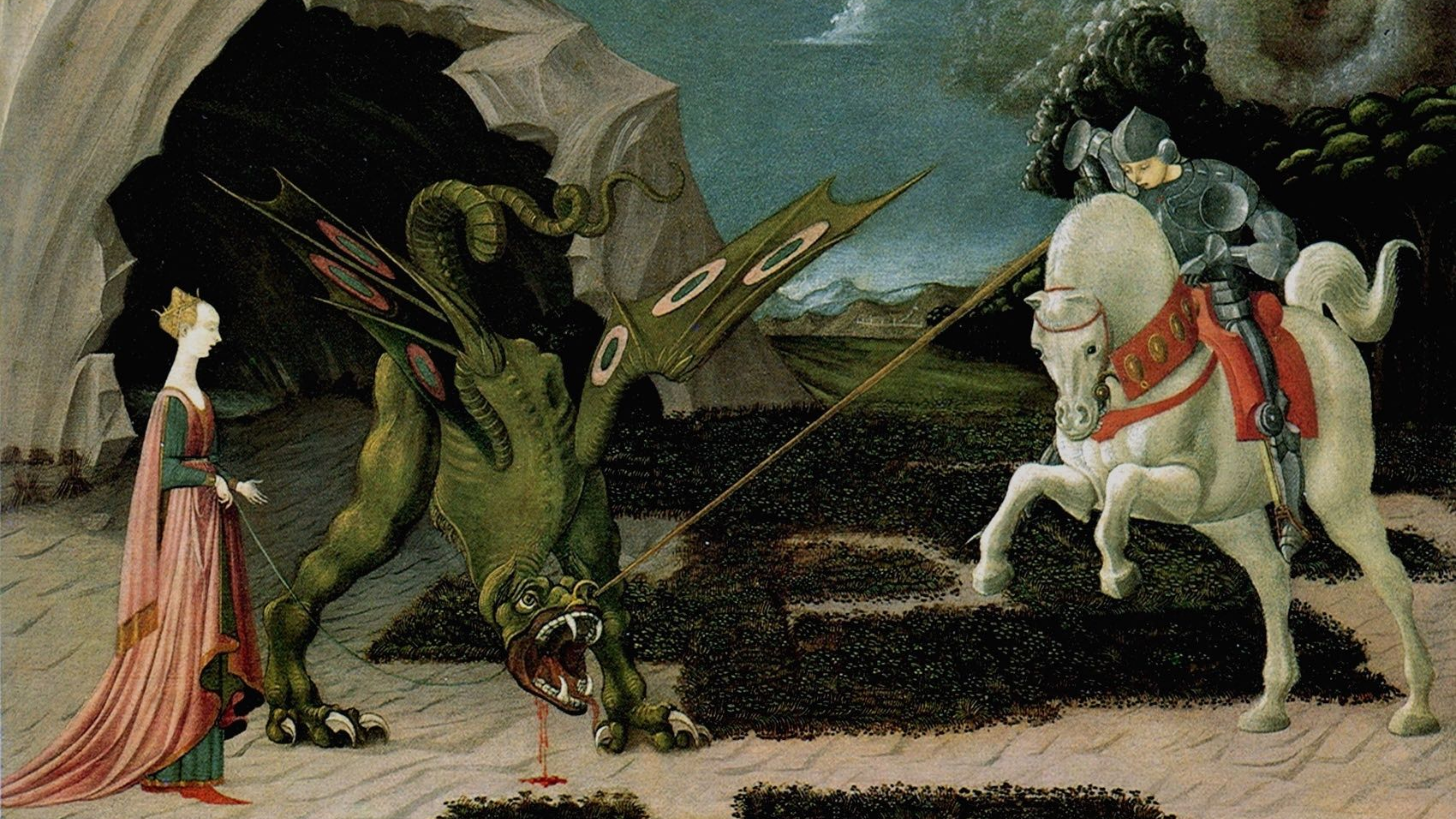
C.G.Jung



# IL VIAGGIO DELL'EROE

- Combattere e sconfiggere il Drago
- Salvare la Fanciulla
- Impadronirsi del Tesoro
- Edificare il Regno











# SERENA

l'archetipo dell'Eroe

Teatro ed Espressione Culturale - Stefano Dragone

 Opera  
domani

# EROE - EROINA

- Dal greco: servire e proteggere
- L'archetipo dell'Eroe rappresenta la ricerca da parte dell'ego dell'identità e della compiutezza
- Lo scopo drammaturgico dell'eroe è di aprire una finestra agli spettatori: ogni persona che ascolti una fiaba o assista ad un'opera teatrale o film è portata sin dall'inizio a riconoscersi nell'eroe, attribuendogli una serie di caratteristiche universali
- Ha la funzione di imparare a crescere, di agire e di fare
- Simbolo dell'animo in trasformazione e del viaggio che ogni persona intraprende nella vita

Alice rise: "È inutile che ci provi", disse,  
"non si può credere a una cosa impossibile."

"Oserei dire che non ti sei allenata molto", ribattè la Regina.

"Quando ero giovane, mi esercitavo sempre mezz'ora al giorno.

A volte riuscivo a credere anche a sei cose impossibili prima di colazione"

– Lewis Carrol, Alice nel Paese delle Meraviglie

# LA GRANDE INVENZIONE

La caratteristica principale del nostro  
linguaggio è quella di trasmettere  
informazioni su cose che non esistono

Compaiono leggende, miti, religioni,  
fiabe, narrazioni

Prima di coltivare la terra  
ed allevare il bestiame,  
l'Uomo impara a raccontare storie



# LA FINZIONE

- Ci consente di immaginare le cose e di farlo collettivamente
- Conferisce all'Homo Sapiens la capacità, senza precedenti, di cooperare in maniera flessibile, in comunità molto ampie e con un numero indefinito di estranei
- Grandi numeri di persone riescono a cooperare se credono in miti comuni
- Permette all'Homo Sapiens di diventare la specie dominante sul pianeta

# LA RIVOLUZIONE COGNITIVA

- 70.000 anni fa i Sapiens acquisirono nuove abilità linguistiche e di pensiero che gli diedero la possibilità di ampliare i loro gruppi e sviluppare sofisticati sistemi di collaborazione. La cooperazione sociale è la base della nostra sopravvivenza e si basa sul linguaggio e sulla capacità di inventare storie e di credere in esse.

# LE GRANDI STORIE

- Risvegliano nell'uomo un senso di suggestione e di mistero
- Costruiscono un universo in cui ogni cosa fa parte del mistero
- Danno le leggi per vivere all'interno della società (valori, divieti, insegnamenti)
- Costruiscono un ponte tra il macrocosmo e il microcosmo







# IL PADRE

l'archetipo del Guardiano della Soglia

Teatro ed Espressione Culturale - Stefano Dragone

 Opera  
domani

# IL GUARDIANO DELLA SOGLIA

- Sorveglia un passaggio e impedisce l'accesso a chi non lo merita
- Rappresenta i normali ostacoli che incontriamo tutti
- Rappresenta i nostri demoni interiori
- Verifica che siamo veramente pronti a crescere e a cambiare
- Ci impone di superare una prova
- Ci insegna a riconoscere la resistenza come origine della forza
- Non deve essere sconfitto ma incorporato praticando l'empatia

# LA PROVA DI SERENA

*Serena trova il coraggio di accarezzare la balena, come si accarezza una persona fragile, o un animale delicato. I vocalizzi si fanno ancora pi dolci. Serena e la balena sembrano diventare per un momento un tutt'uno. Ma dalla casa esce, stravolto, il Guardiano che agita un coltellaccio...*

**GUARDIANO**

Figlia! cosa fai! Sta' lontana  
rientra in casa, e tu mostro sconosciuto  
torna all'inferno  
che ti ha generato...

**SERENA**

Padre, fermati con quel coltello!

**GUARDIANO**

Sta' indietro, Serena,  
allontanati da quel mostro!

**SERENA**

Non è un mostro!

**GUARDIANO**

Ah no? E cos'è allora?

**SERENA**

Non so!





# IL VECCHIO MARINAIO

l'archetipo del Saggio

Teatro ed Espressione Culturale - Stefano Dragone

 Opera  
domani

# IL MENTORE

- Prepara l'eroe ad affrontare l'ignoto, insegna e istruisce
- Dona consigli, direttive, aiuto, oggetti magici
- Incarna la saggezza e l'esperienza di chi ha già compiuto il viaggio
- A volte spinge l'eroe ad iniziare il viaggio
- Rappresenta l'io superiore, la parte più saggia e nobile
- Rappresenta la massima aspirazione dell'Eroe, ciò che potrebbe diventare
- Spesso simboleggia un genitore perduto per l'Eroe orfano

# RAPPORTO SAGGIO-EROE

- Mentore e Telemaco
- Merlino e Artù
- Gandalf e Frodo
- Obi Wan Kenobi e Luke Skywalker
- Silente e Harry Potter
- Grillo Parlante e Pinocchio
- Fata madrina e Cenerentola
- La Strega Buona e Dorothy
- Vecchio Marinaio e Serena



“ I Saggi indicano la via ma spetta a noi imboccarla”

– proverbio cinese



# LA BALENA

l'archetipo del Mostro - Mutaforme

Teatro ed Espressione Culturale - Stefano Dragone

 Opera  
domani



# IL MOSTRO MARINO

*“Sulla gobba bianca della balena ammucciava il peso di tutta la rabbia,  
di tutto l’odio sentiti dalla sua razza fino ad Adamo...”*

- Moby Dick

*“Quel mostro marino era ne più ne meno quel gigantesco Pesce-cane, ricordato  
più volte in questa storia, e che per le sue stragi e per la sua insaziabile  
voracità, veniva soprannominato L’Attila dei pesci e dei pescatori.”*

- Pinocchio

*“Ma il Signore dispose che un grosso pesce inghiottisse Giona;: Giona  
restò nel ventre del pesce tre giorni e tre notti.*

*Dal ventre del pesce Giona pregò il Signore suo Dio e disse...*

*E il Signore comandò al pesce ed esso rigettò Giona sull’asciutto”*

- La Sacra Bibbia, Libro di Giona

# LA METAMORFOSI

- Vittima delle azioni dell'uomo
- Rappresenta la purezza e il candore incontaminato della natura
- Incarna lo spirito della madre perduta
- Solo chi ha un cuore pure e uno sguardo privo di giudizio e malizia può vedere al di là della sua forma fisica





# PADRON BU

l'archetipo dell' Ombra

Teatro ed Espressione Culturale - Stefano Dragone

 Opera  
domani

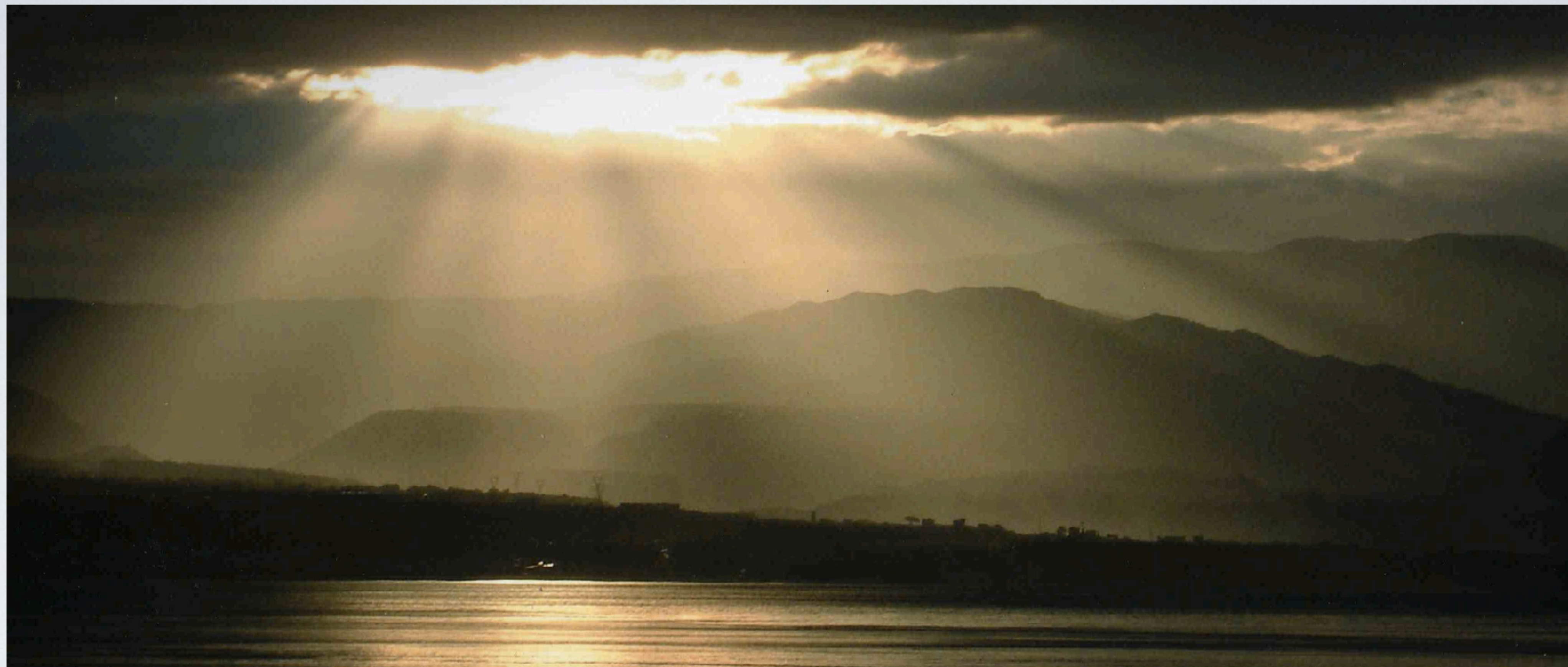
# L'OMBRA

- Rappresenta le forze del lato oscuro, gli aspetti inespressi, incompresi o repressi della psiche
- È l'incarnazione degli aspetti che non ci piacciono di noi stessi, tutti i segreti nascosti, le tendenze respinte
- Insieme di tutti gli aspetti antisociali dell'essere umano
- Sfida l'Eroe e gli dà un degno rivale da contrastare
- L'Ombra crea il conflitto, dà senso alla storia e al viaggio, dà l'opportunità al protagonista di crescere confrontandosi con se stesso

# L'UOMO-MACCHINA


- La parte umana che si disconnette dalle proprie emozioni
- Pensa solo al profitto e ai beni materiali
- Incarna il potere distruttivo dell'uomo sulla natura, l'inquinamento, lo sfruttamento delle risorse
- Una persona sola, triste, avara e incattivita con il mondo, proprio perchè si è allontanata dalla natura





# L'ANCESTRALE LOTTA DELLA LUCE CONTRO LE TENEBRE

Teatro ed Espressione Culturale - Stefano Dragone

 Opera  
domani



# ALL'OPERA!

giochiamo con il teatro

Teatro ed Espressione Culturale - Stefano Dragone

 Opera  
domani